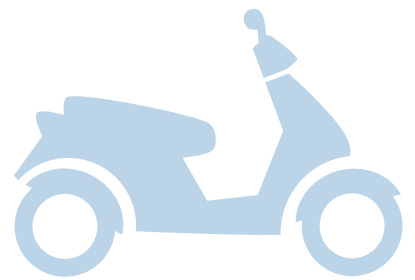
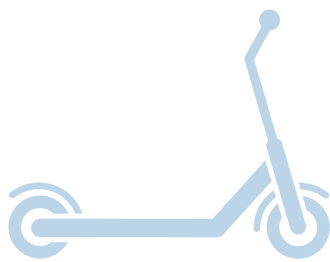
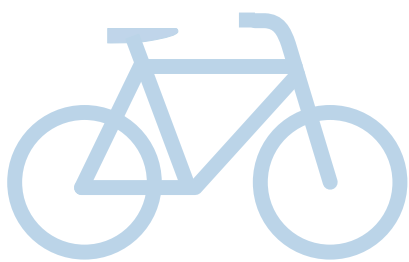




MESSE BERLIN MOBILITÄTSFLÄCHEN SHARED MOBILITY

FÜR DIE ERSTE/LETZTE MEILE ZUM MESSEGELÄNDE

MIT RAD, ROLLER, SCOOTER IN KOOPERATION MIT JELBI

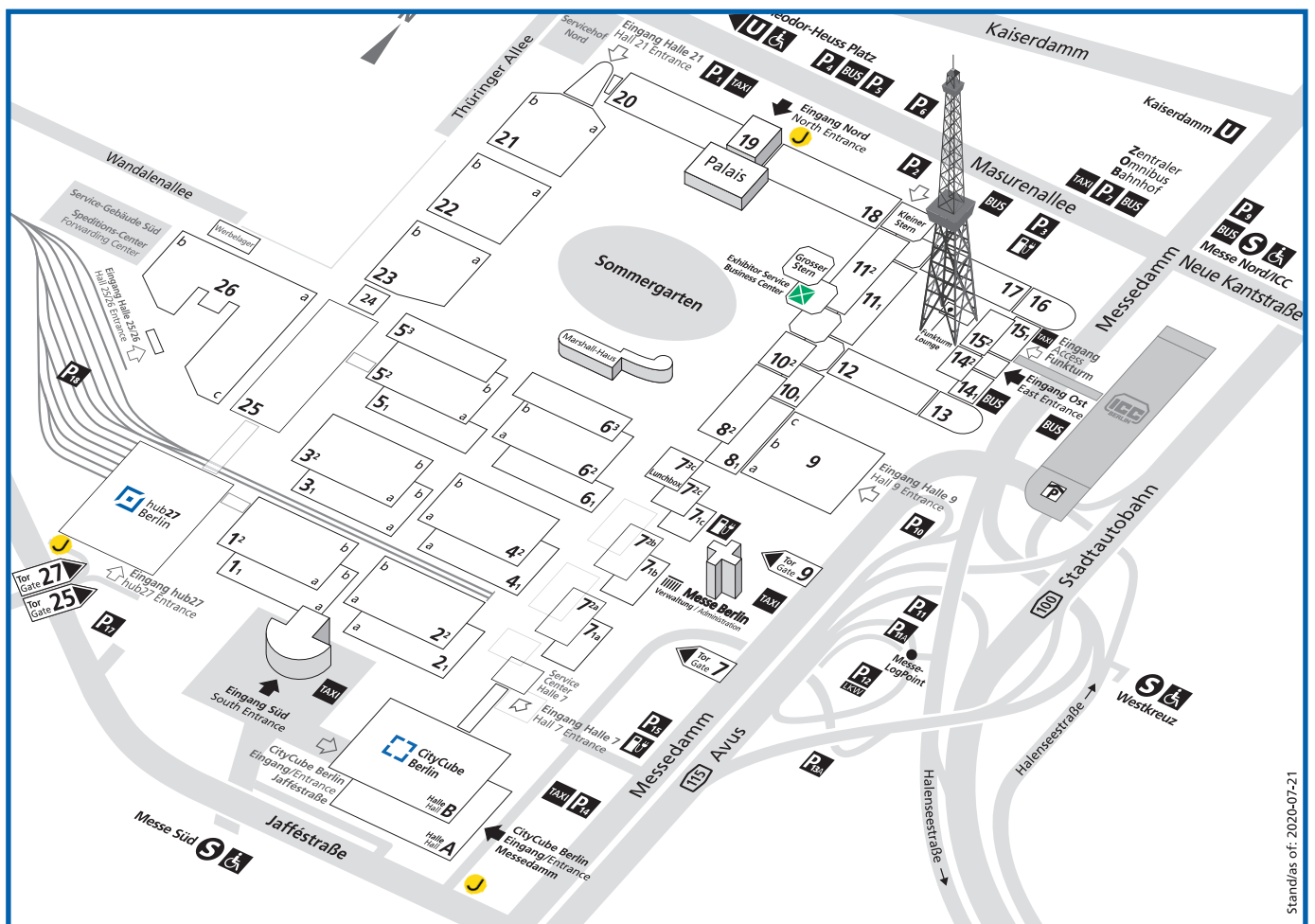


 Berlin ExpoCenter City

 Messe Berlin

MESSEGELÄNDE MOBILITÄTSFLÄCHEN SHARED MOBILITY

Für die erste/letzte Meile zum Messegelände
mit Rad, Roller, Scooter



Stand: 07.2020

J Mobilitätsflächen für Rad, Roller, Scooter (Sharing-Angebote, Mikromobilität)
Nutzbar für Zweiräder, die über die Jelbi-App buchbar sind, nur in den
gekennzeichneten Flächen.

Bei Rückfragen wenden Sie sich bitte an:
Abteilung Traffic & Logistics, Klaus Seipold
+49 30 3038 4087, klaus.seipold@messe-berlin.de.



MESSEGELÄNDE EINGANG NORD



→ Öffentlich zugänglich.



MESSEGELÄNDE
CITYCUBE BERLIN



→ Öffentlich zugänglich.



MESSEGELÄNDE
HUB27



→ Öffentlich zugänglich.

